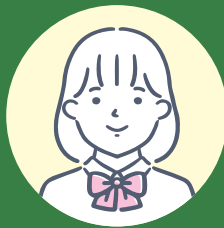


# 令和8年度



# 私立高校授業料 無償化スタート!



## 静岡県内の私立高校へ通う すべての皆さんが対象

※留学生等、対象外となる場合があります。

全 日 制

合計  
513,000円

静岡県の補助金

56,000円  
静岡県より支給見込み

### 世帯収入の制限撤廃

国の就学支援金

## 457,200円

世帯年収の目安

0～270万円

270万円～

※静岡県および国の支援の対象となるのは、通学する高等学校の授業料額の上記金額までが上限となります。  
※世帯年収(270万円)は、両親・高校生・中学生の4人家族で両親の一方が働いている場合の概ねの目安となります。

通 信 制

国の就学支援金

単位制： 13,668円/単位

定額制： 337,200円

※支援金の計算方法は「1単位あたりの上限額×履修単位」となります。  
(通信制/単位制授業料の場合)支援の対象となる単位数は74単位  
(年間30単位)が上限となります。

【根拠資料】  
連立合意文書原文



高市首相の所信表明演説



(公社) 静岡県私学協会

<https://www.shizuoka-shigaku.net/>

